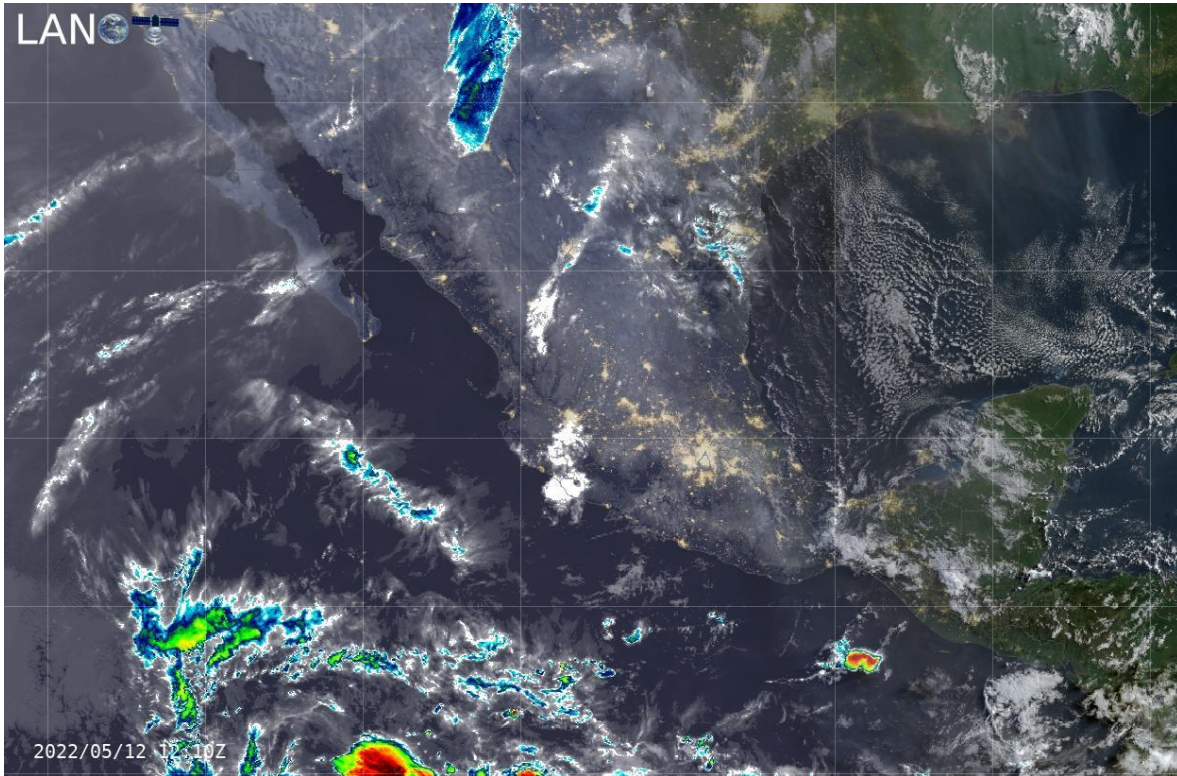


Informe: LÍNEA SECA



El Laboratorio Nacional de Observación de la Tierra, Unidad Facultad de Geografía de la Universidad Autónoma del Estado de México, informa sobre las principales condiciones meteorológicas ocasionadas por LA LÍNEA SECA.

El día de hoy, el desplazamiento de un sistema frontal sobre el sur de Estados Unidos en interacción con una línea seca en el norte de México y con la corriente en chorro subtropical, ocasionarán lluvias y chubascos, descargas eléctricas y posible caída de granizo en Chihuahua y Coahuila, además de rachas de viento de 60 a 70 km/h en Baja California, con posible desarrollo de torbellinos o tornados en el norte de Chihuahua y Coahuila. Canales de baja presión sobre la Mesa del Norte y Mesa Central, así como en el sureste del territorio nacional, en combinación con el ingreso de humedad de ambos océanos, generarán chubascos vespertinos acompañados de descargas eléctricas en Durango, Guerrero, Oaxaca, Veracruz y Tabasco, con lluvias puntuales fuertes en Chiapas. Finalmente, un sistema anticiclónico en niveles medios de la atmósfera mantendrá ambiente con temperaturas superiores a 40°C, en regiones de Sonora, Sinaloa, Chihuahua, Nayarit, Jalisco, Michoacán, Morelos y Guerrero. Para el Estado de México se pronostica cielo despejado por la mañana, ambiente matutino fresco y frío con heladas al amanecer en zonas altas. Por la tarde, se prevé cielo parcialmente nublado y sin lluvia. Ambiente vespertino cálido, con temperaturas de 35 a 40°C en el suroeste de la Entidad. Viento de componente norte de 15 a 30 km/h con rachas de hasta 45 km/h. En la capital del Estado la temperatura oscilará entre los 7 y 26°C.