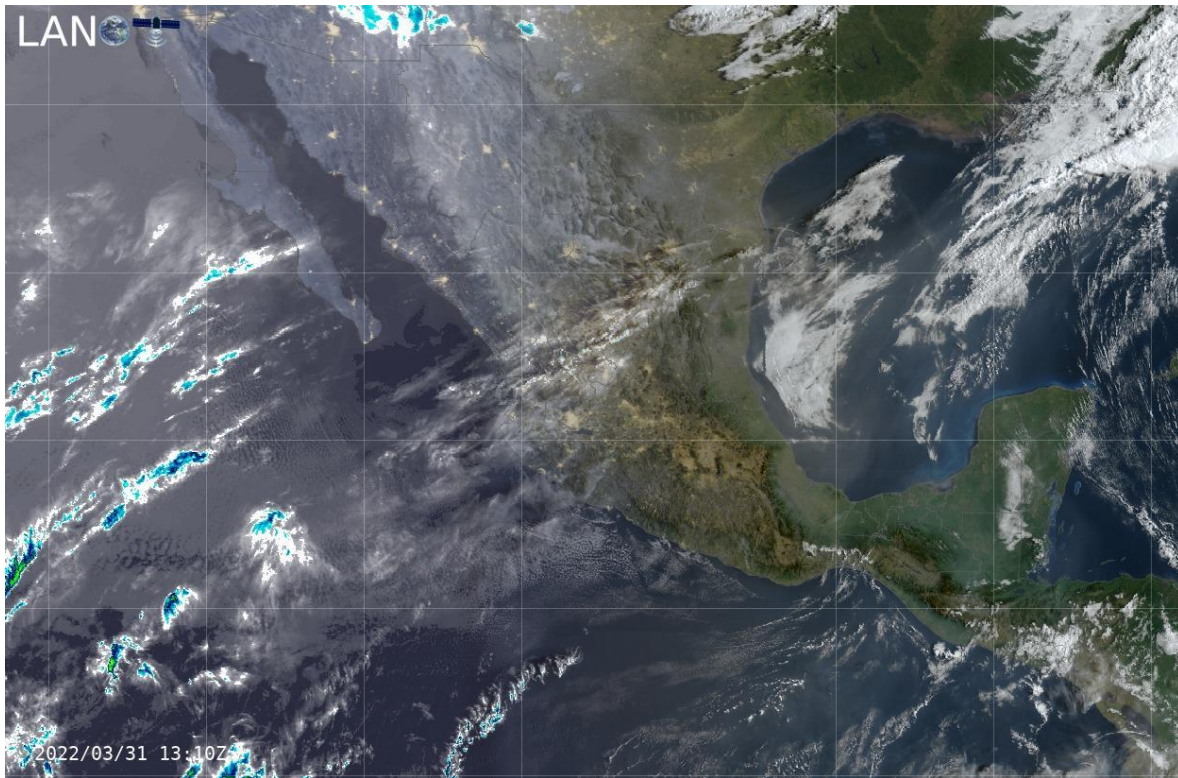


Informe: **FRENTE FRÍO NÚM. 39 Y CORRIENTE EN CHORRO SUBTROPICAL**



El Laboratorio Nacional de Observación de la Tierra, Unidad Facultad de Geografía de la Universidad Autónoma del Estado de México, informa sobre las principales condiciones meteorológicas ocasionadas por la entrada del Frente Frío 39 y corriente en chorro subtropical.

El día de hoy, prevalecerá la onda de calor con ambiente cálido a caluroso en la mayor parte de la República Mexicana, con temperaturas máximas mayores a 40° principalmente en zonas del oriente y sureste del país, incluida la Península de Yucatán, además de baja probabilidad de lluvia en la mayor parte del territorio. Por otro lado, el frente frío Núm. 39 sobre el noreste de México en interacción con la corriente en chorro subtropical, generarán rachas de vientos fuertes con tolveneras en el norte y noreste de México. Asimismo, continuará el viento de componente sur con rachas superiores a 60 km/h en el Istmo de Tehuantepec y con rachas de 50 a 60 km/h en zonas de la Península de Yucatán. Finalmente se pronostican lluvias aisladas en zonas de Tamaulipas, Veracruz, Oaxaca, Chiapas y la Península de Yucatán.

Para el Estado de México se pronostica ambiente matutino fresco, con temperaturas de -5° a 0°C y heladas al amanecer en zonas altas, cielo despejado a parcialmente nublado durante el día, sin lluvia. Por la tarde, ambiente cálido con temperaturas vespertinas de 35° a 40°C en el suroeste. Viento de componente sur de 15 a 30 km/h en la región, con rachas de 45 a 55 km/h en el oriente de la Entidad. Para la capital del Estado la temperatura oscilará de 2° a 28°C.